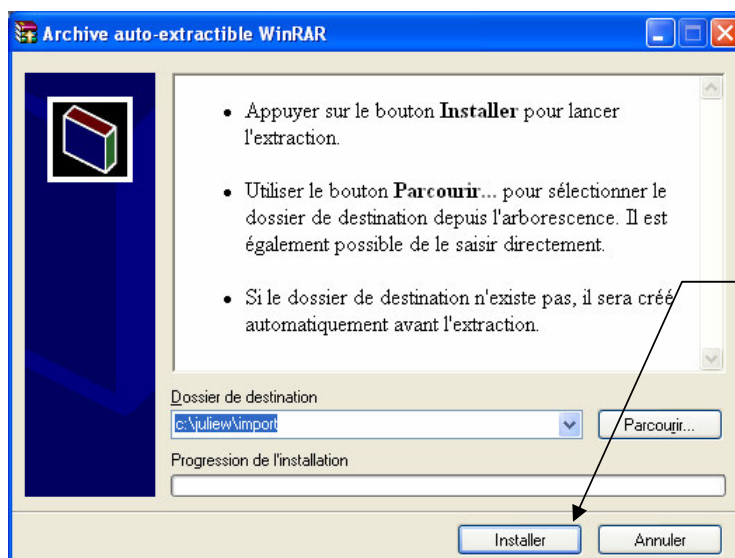


Mise à jour de la table des organismes destinataires

Après avoir téléchargé le fichier **orgdest_317.exe** sur le site www.owandy.fr.

Double-cliquez sur le fichier **orgdest_317.exe**.

La fenêtre suivante apparaît alors à l'écran,

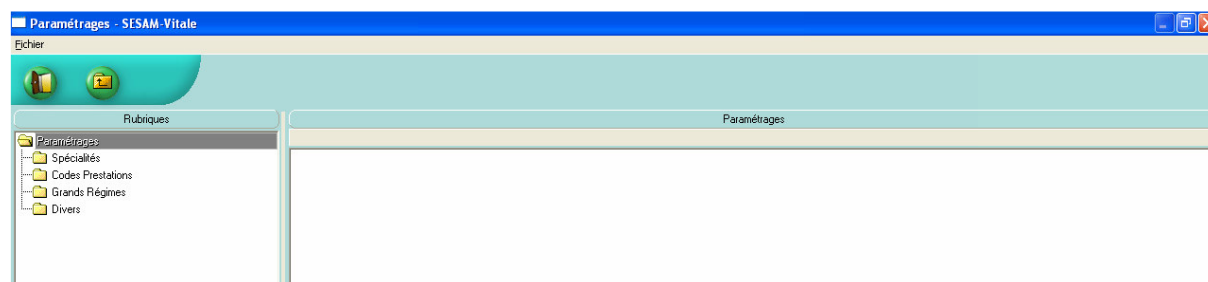


Cliquez sur le bouton **"Installer"** afin d'extraire le fichier dans le répertoire de destination.

La suite de la mise à jour doit s'effectuer sur le poste où le fichier a été téléchargé.

Pour cela, ouvrez Julie.

Ensuite, cliquez sur le menu « **Utilitaires** » / « **Configurer Télétransmission** ».



Une fois dans la fenêtre « **Paramétrages Sesam Vitale** », cliquez sur le menu « **Fichier** » puis choisissez l'option « **Importer / Caisses** ».

Une fois dans cette fenêtre, double-cliquez sur le fichier «**orgdest_317**».

Patientez jusqu'à ce que le sablier (⌚) disparaisse de l'écran.

Cette procédure ne doit être faite qu'une seule fois pour l'ensemble des postes du réseau, de préférence sur le poste serveur.